

# Rikko

## Мебельная компания

Инструкция по сборке и эксплуатации мебели

Модульная коллекция «Кантри»

### Шкаф 4-х створчатый

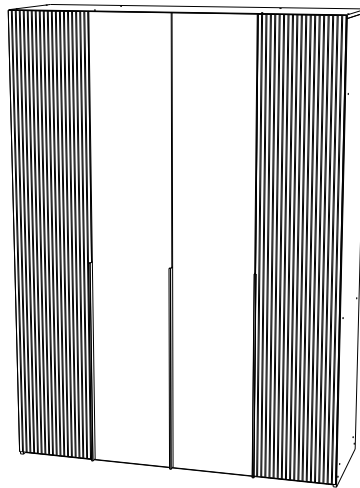
#### Габаритные размеры

Ширина (мм): 1600

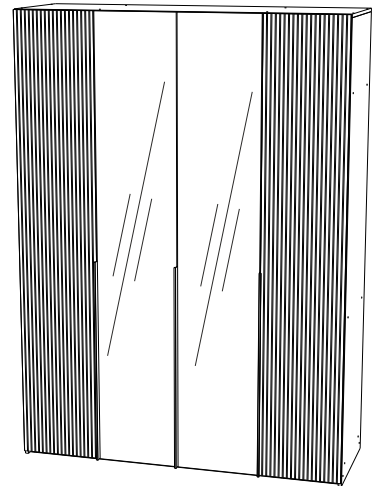
Высота (мм): 2200

Глубина (мм): 550

max нагрузка на ящик - 5 кг  
max нагрузка на полку - 10 кг



со створкой



с зеркалом

#### ОБЩИЕ ТЕХНИЧЕСКИЕ УКАЗАНИЯ

Настоятельно рекомендуем перед началом сборки внимательно ознакомиться с данной инструкцией, проверить наличие всех деталей и фурнитуры согласно комплектационным ведомостям, убедиться в их качестве (отсутствие царапин, сколов, вмятин и т.д.) т.к. претензии по количеству комплектующих и качеству изделия после сборки не принимаются

Сборку советуем производить вдвоём на ровной поверхности, в качестве подкладочного материала рекомендуем использовать гофрокартон от упаковок.

Производитель оставляет за собой право вносить изменения не нарушающих внешнего вида и габаритных размеров изделия (замена крепежной фурнитуры, ножек, ручек и т. д. на аналоги).

#### Правила эксплуатации

Для длительного сохранения эксплуатационных и эстетических качеств мебели необходимо соблюдать следующие правила по уходу за мебелью во время ее эксплуатации:

- эксплуатировать мебель в сухом, проветриваемом помещении с температурой воздуха от +10 С до +40 С и относительной влажностью воздуха не более 70%
- в процессе эксплуатации мебели возможно ослабление крепежной фурнитуры - необходимо ее поправлять
- при эксплуатации изделий имеющим декоративные решения в виде стекла или зеркал необходимо помнить, что эксплуатация стекла и зеркал с трещиной сопряжено с риском получения травм. Следует немедленно заменить стекло/зеркало при появлении трещин.
- не допускать скопления влаги на поверхностях изделия во избежание набухания щитов и отклейки кромок
- беречь поверхности от механических повреждений, не ставить на поверхность горячие предметы
- при чистке использовать влажную ткань с применением специальных средств по уходу за мебелью с последующей протиркой поверхностей насухо
- не допускайте попадания на поверхность веществ, таких как растворители, бензин, обезжиривающие средства и др.

#### Гарантийные обязательства

- Изготовитель гарантирует соответствие мебели требованиям ГОСТ 16371-2014, ТР ТС 025/2012 при соблюдении условий транспортировки, хранения, сборки (для мебели, поставляемой в разобранном виде), эксплуатации.
- Срок службы изделия - 5 лет (при соблюдении условий эксплуатации мебели).
- Гарантийный срок эксплуатации мебели - 12 месяцев.

EAC

Rikko  
МЕБЕЛЬНАЯ КОМПАНИЯ

Г. Пенза ул. Перспективная 4  
e-mail: [mkrikko@mail.ru](mailto:mkrikko@mail.ru)  
сайт: [rikko-mebel.ru](http://rikko-mebel.ru)  
Тел. 8(8412)99-18-60



Срок службы изделия - 5 лет  
Срок гарантии - 12 месяцев

Соответствует требованиям  
ГОСТ 16371-2014  
ТР ТС 025/2012  
EAЭС N RU Д-РУ.РА01.В.78234/21  
Дата изготовления \_\_\_\_\_

Модульная коллекция «Кантри»  
Шкаф 4-х створчатый

Код ТН ВЭД

9403601009

# "Кантри" Шкаф 4-х ств

## Упаковка 1 Боковины

1,2	Бок	2184	х	530	2
3,4	Перегородка	2088	х	530	2
16	ЛДВП	2116	х	396	4
17	ЛДВП ящика	446	х	330	4
Соединитель				2088	1

## Упаковка 2 Вязки

8	Вязка (под еврик)	376	х	530	4
9	Вязка (под эксцент)	376	х	530	4
10	Вязка	784	х	530	2
11	Вязка	784	х	80	1
12	Фальшбок	412	х	530	2
13	Бок ящика	450	х	120	8
14	Вязка ящика	302	х	120	8
15	Фасад ящика	180	х	354	4
Труба хром Ø25				782	1

## Упаковка 3 Крышки

5	Крышка	1600	х	530	1
6	Вязка	1568	х	530	1
7	Цоколь	1568	х	80	2
Ручка СА-1 996					3

## Упаковка 4 Фасады

18	Створка фрез	2180	х	396	2
19	Створка/Створка с зерк	2180	х	396	2

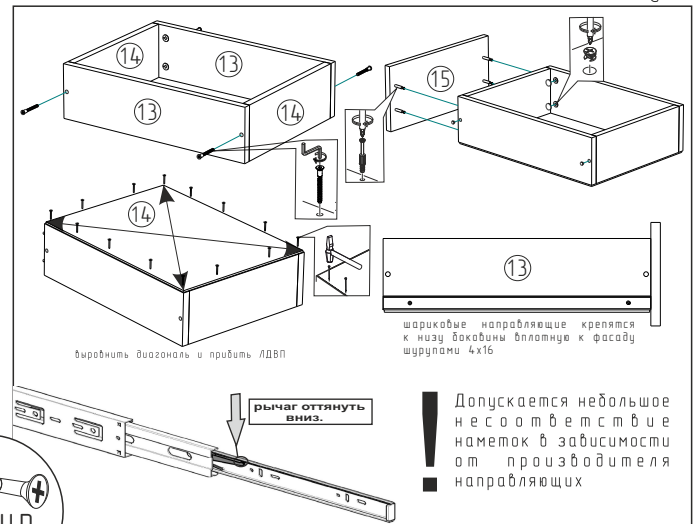
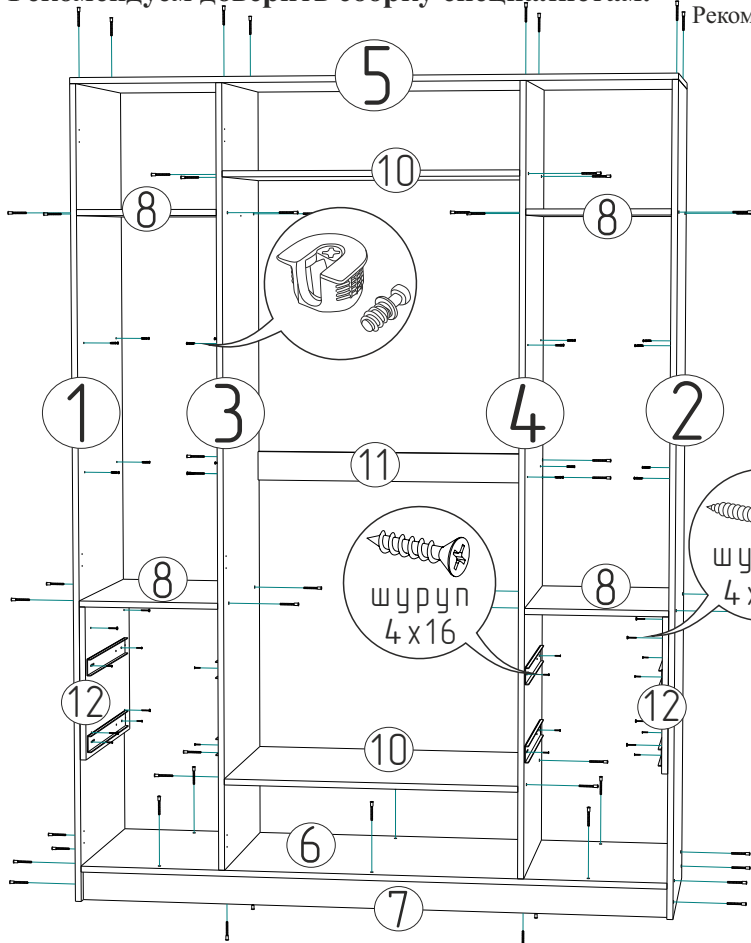
## Упаковка 5 Фурнитура

Фурнитура					1
-----------	--	--	--	--	---

Комплектация Фурнитурой				
Обозначение	Наименование	Кол-в	Ед. изм.	
	Гвоздь 2x20	140	шт.	
	Евровинт 6x50	70	шт.	
	Евроключ	1	шт.	
	Заглушка для евровинта	56	шт.	
	Заглушка для эксцентрика	16	шт.	
	Направляющая шариковая 450 мм.	4	компл.	
	Петля 4-х шарнирная накладная с доводчиком	8	шт.	
	Петля 4-х шарнирная полунакладная с доводчиком	8	шт.	
	Подпятник	8	шт.	
	Ручка СА-1 996 черный мат (в упаковке шкафа)	3	шт.	
	Схема сборки	1	шт.	
	Уголок металлический с заглушкой	2	шт.	
	Фланец D25 мм.	2	шт.	
	Шуруп 4x13	24	шт.	
	Шуруп 4x16	96	шт.	
	Шуруп 4x30	8	шт.	
	Эксцентрик-полкодержатель	16	компл.	
	Эксцентриковая стяжка	16	компл.	

Качество мебели зависит от качества сборки.  
Рекомендуем доверить сборку специалистам.

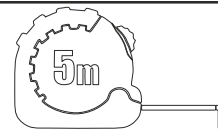
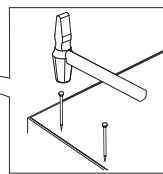
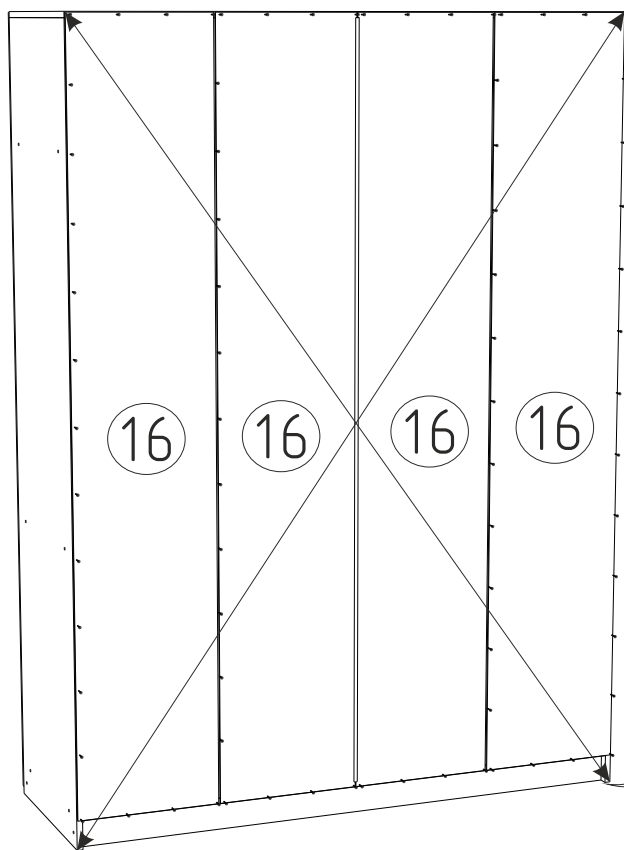
Необходимый инструмент для сборки.  
Рекомендуем сборку производить вдвоем.



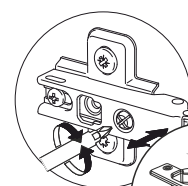
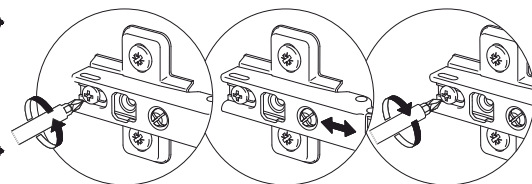
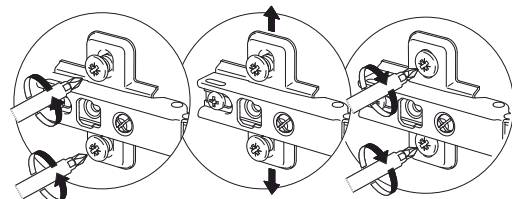
## Уважаемый покупатель!

Убедительная просьба сохранять упаковку до полной сборки изделия!

В случае обнаружения брака/дефекта обязательно сфотографировать выявленный дефект и этикетку на упаковке. На фотографии должно быть четко видно: наименование изделия, дату изготовления и номер бригады. Претензии по качеству без фотографии этикетки не принимаются.



**!** Сначала необходимо выровнять диагонали каркаса и только после этого прибить ЛДВП



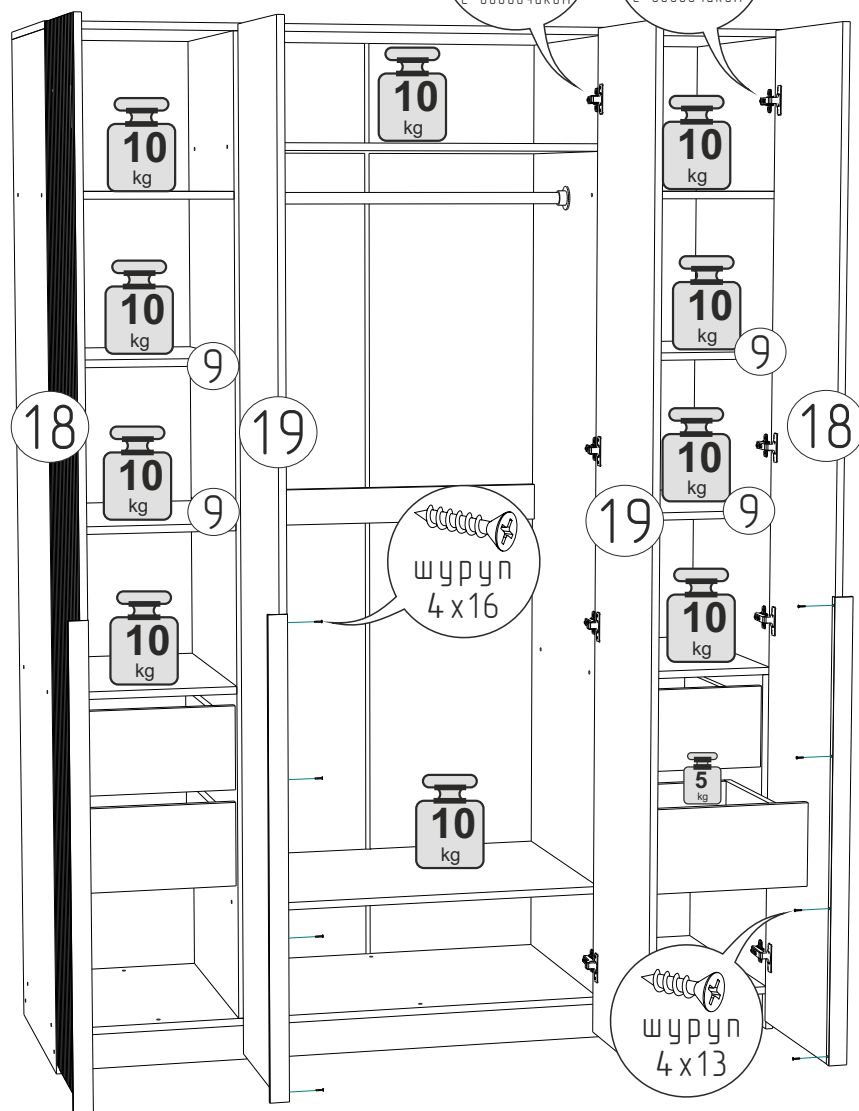
петля  
полунакладная  
с доводчиком

петля  
накладная  
с доводчиком

На фрезерованные фасады чашку петли и ручку прикручивать шурупами 4x13!

При неустойчивом положении изделия рекомендуется прикрепить его к стене металлическими уголками из комплекта фурнитуры.

После сборки установить заглушки в видимые части крепежа и отрегулировать створки



## Уважаемый покупатель!

Убедительная просьба сохранять упаковку до полной сборки изделия!

В случае обнаружения брака/дефекта обязательно сфотографировать выявленный дефект и этикетку на упаковке. На фотографии должно быть четко видно: наименование изделия, дату изготовления и номер бригады. Претензии по качеству без фотографии этикетки не принимаются